

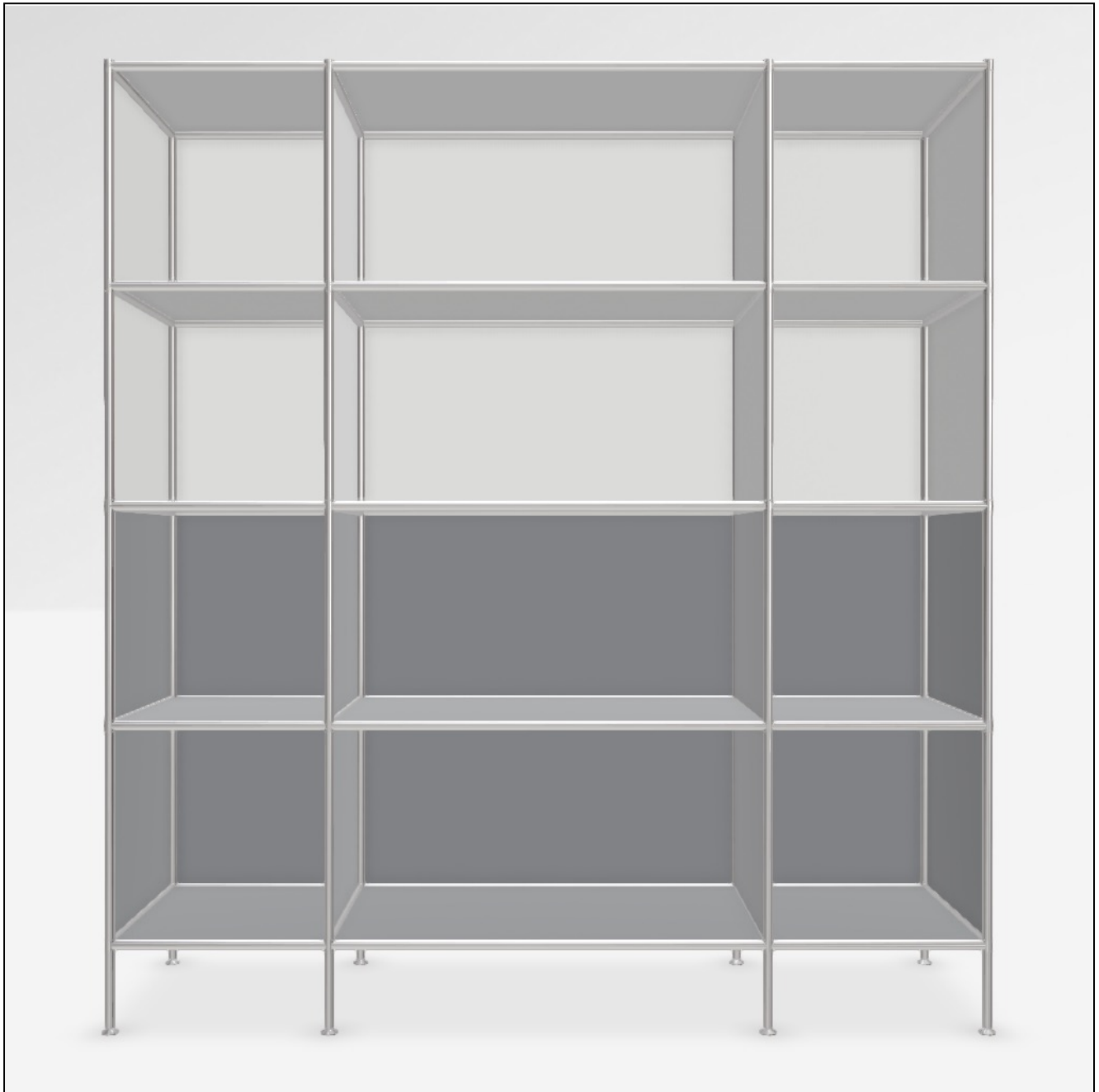
# Angebot

DATUM: 13.12.2025

KONFIGURATIONS-ID: 152919

[Im Konfigurator öffnen](#)

#	SKU	BEZEICHNUNG	MENGE
1	A15008	Werkzeugset	1
2	A150072	Stellfüsse 15 cm, 2er-Set, chrom	4
3	A15001	Tiefenverbindung A 37.5cm, 2er-Set, chrom	5
4	A15004	Breitenverbindung 37.5 cm, 2er-Set, chrom	10
5	A15005	Senkrechte Verbindung 37.5 cm, 2er-Set, chrom	16
6	A15002	Tiefenverbindung M 37.5cm, Mittelteil, chrom	10
7	A15003	Breitenverbindung 75 cm, 2er-Set, chrom	5
8	A15013	Füllung 37.5 x 37.5 cm, silber	16
9	A15011	Füllung 37.5 x 37.5 cm, weiss	18
10	A15071	Füllung 75 x 37.5 cm, silber	4
11	A15069	Füllung 75 x 37.5 cm, weiss	5
MASSE: 152.9 x 166.7 x 40.4 cm (B x H x T)		GESAMT NETTO	1'571.89 EUR
GEWICHT: 82.25 kg		MWST.	19 %
		GESAMT BRUTTO	1'870.55 EUR



Konfiguration: Offenes Fach, Offenes Fach, Offenes Fach # Offenes Fach, Offenes Fach, Offenes Fach # Offenes Fach, Offenes Fach, Offenes Fach # Offenes Fach, Offenes Fach, Offenes Fach