

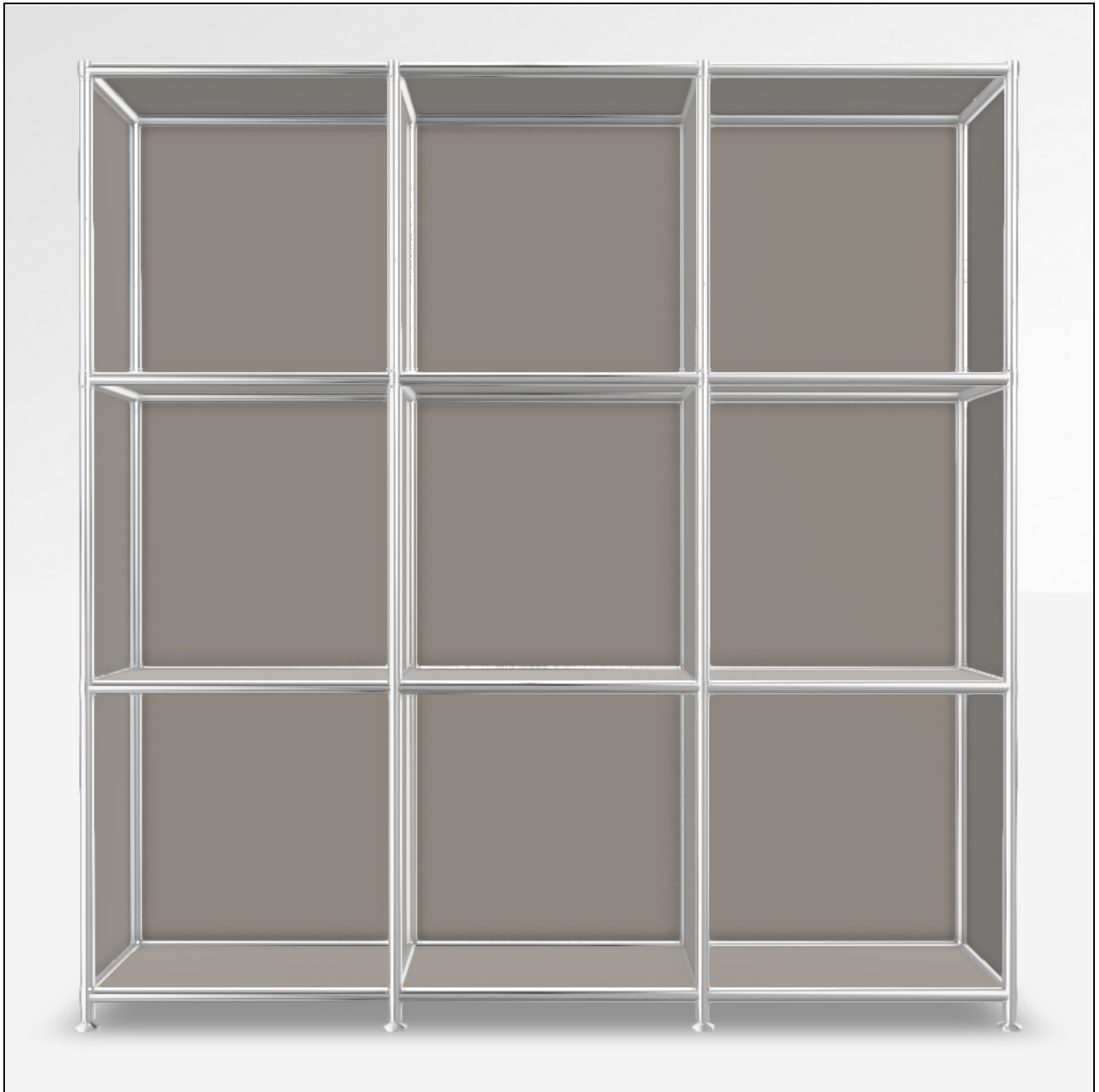
Angebot

DATUM: 13.12.2025

KONFIGURATIONS-ID: 183510

[Im Konfigurator öffnen](#)

#	SKU	BEZEICHNUNG	MENGE
1	A15008	Werkzeugset	1
2	A15007	Stellfüsse 4 cm, 2er-Set, chrom	4
3	A150010	Tiefenverbindung A 18.75cm, 2er-Set, chrom	4
4	A15004	Breitenverbindung 37.5 cm, 2er-Set, chrom	12
5	A15005	Senkrechte Verbindung 37.5 cm, 2er-Set, chrom	12
6	A150020	Tiefenverbindung M 18.75cm, Mittelteil, chrom	8
7	A150156	Füllung 37.5 x 37.5 cm, taupe	9
8	A150236	Füllung 37.5 x 18.75 cm, taupe	24
MASSE: 115.4 x 118.2 x 21.7 cm (B x H x T)			GESAMT NETTO 1'015.90 EUR
GEWICHT: 38.75 kg			MWST. 19 %
			GESAMT BRUTTO 1'208.92 EUR



Konfiguration: Offenes Fach, Offenes Fach, Offenes Fach # Offenes Fach, Offenes Fach, Offenes Fach # Offenes Fach, Offenes Fach, Offenes Fach