

# Angebot

DATUM: 31.05.2026

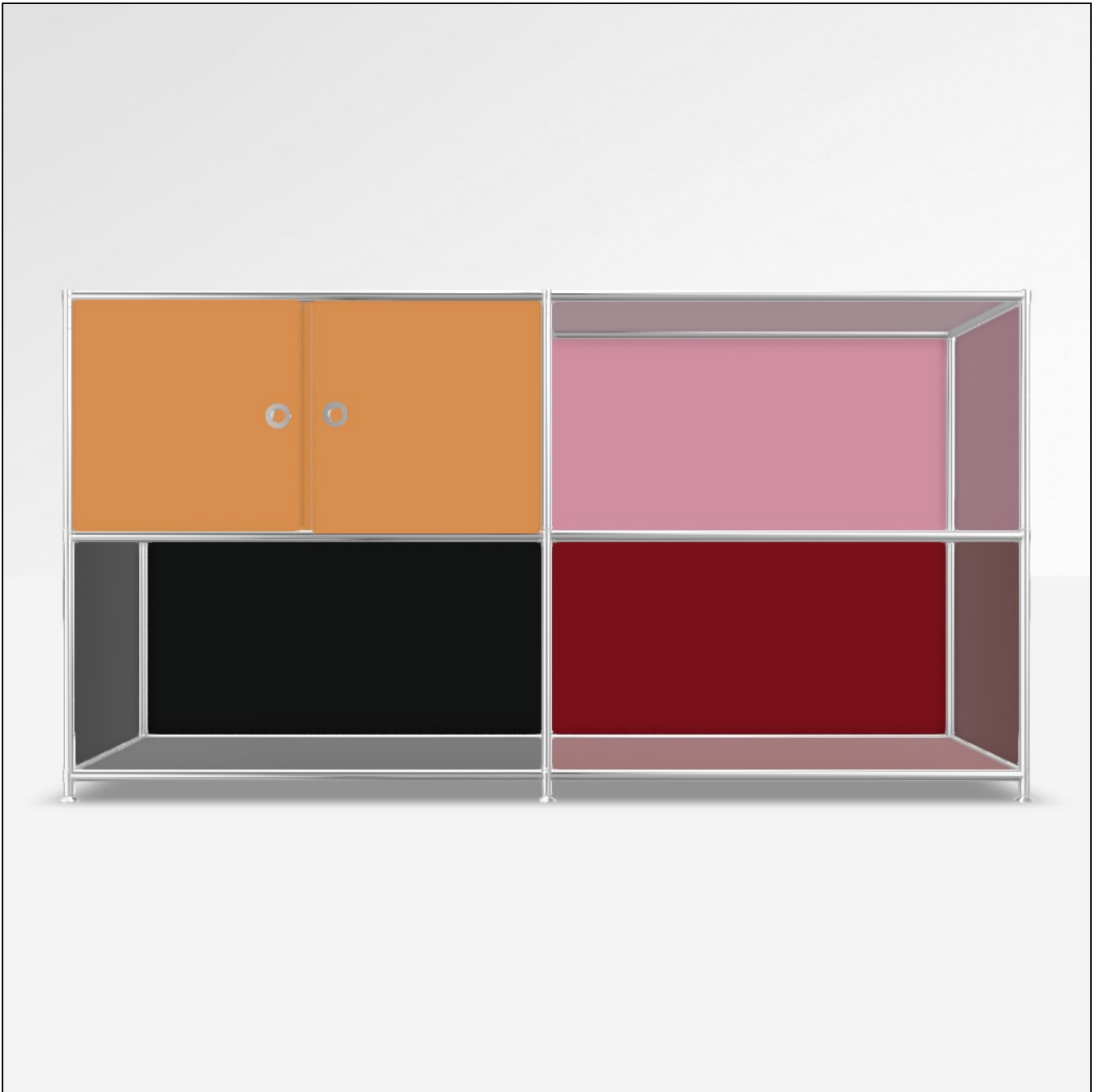
KONFIGURATIONS-ID: 224727

[Im Konfigurator öffnen](#)

#	SKU	BEZEICHNUNG	MENGE
1	A15008	Werkzeugset	1
2	A15007	Stellfüsse 4 cm, 2er-Set, chrom	3
3	A15001	Tiefenverbindung A 37.5cm, 2er-Set, chrom	3
4	A15003	Breitenverbindung 75 cm, 2er-Set, chrom	6
5	A15005	Senkrechte Verbindung 37.5 cm, 2er-Set, chrom	6
6	A15002	Tiefenverbindung M 37.5cm, Mittelteil, chrom	3
7	A15068	Füllung 75 x 37.5 cm, schwarz	2
8	A15010	Füllung 37.5 x 37.5 cm, schwarz	2
9	A150763	Füllung 75 x 37.5 cm, pastellgelb	3
10	A1512661	Gegenblech zu Montageseite 37.5 x 37.5 cm, pastellgelb	2
11	A152061	Montageseite 37.5 x 37.5 cm, pastellgelb, für Schwenktüre	2
12	A152411	Schwenktüre 37.5 x 37.5 cm, pastellgelb	2
13	A150941	Anschlagleiste für Doppel-Schwenktüre, pastellgelb	1
14	A15075	Füllung 75 x 37.5 cm, rubinrot	2
15	A150157	Füllung 37.5 x 37.5 cm, rubinrot	1
16	A150765	Füllung 75 x 37.5 cm, dunkelpink	3
17	A150163	Füllung 37.5 x 37.5 cm, dunkelpink	1
<b>MASSE: 152.9 x 80.7 x 40.4 cm (B x H x T)</b>		<b>GESAMT NETTO</b>	<b>890.87 EUR</b>
<b>GEWICHT: 48.34 kg</b>		<b>MWST.</b>	<b>19 %</b>
		<b>GESAMT BRUTTO</b>	<b>1'060.14 EUR</b>

# SYSTEM4

---



Konfiguration: Tür, Offenes Fach # Offenes Fach, Offenes Fach